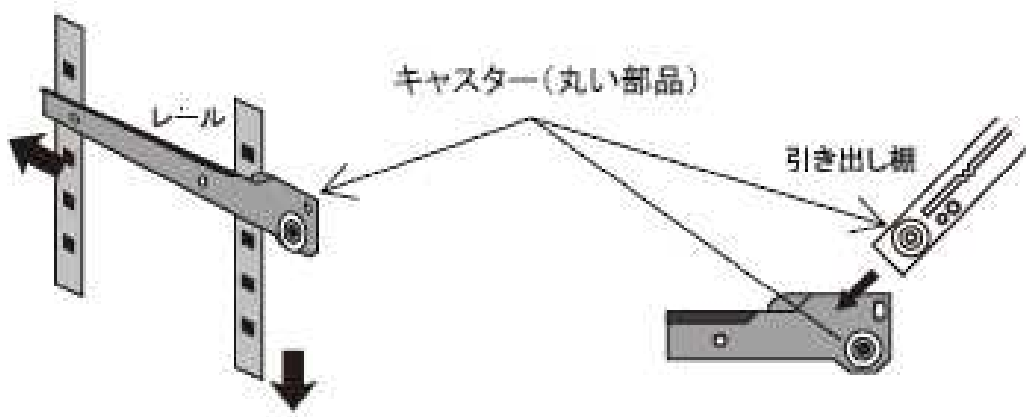


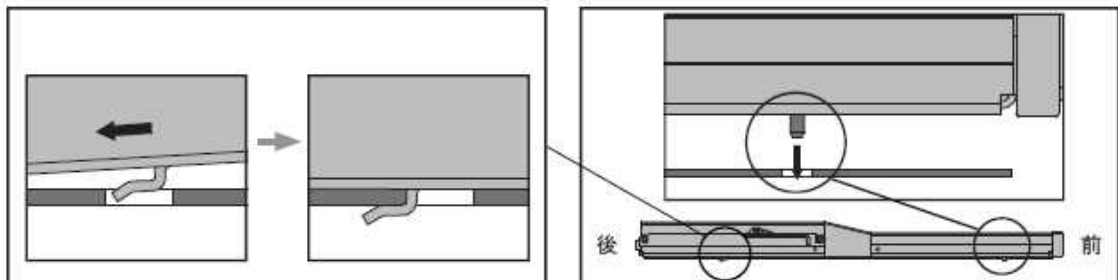
引き出し棚 (MS) の仕様変更について

コンパクト 59 用引き出し棚 (MS) は販売時期によって、棚 (レール) の仕様が異なります。
追加でご購入いただく際には必ずお持ちのセラーに取り付けられている棚を同じものをご注文ください。

- 旧引き出し棚 (MS) : 棚とレールにキャスター (丸い部品) が付いている



- 新引き出し棚 (MS) : 棚の前側レール部分に下向きの突起、棚の後ろ側レール部分にフック状の突起がついている



※ (セラー本体棚ピッチが異なるため) 旧引き出し棚 (MS) と新引き出し棚 (MS) に互換性はあり
ません。旧引き出し棚 (MS) が取り付けられた製品に新引き出し棚 (MS) を取り付け、または新引
き出し棚 (MS) が取り付けられた製品に旧引き出し棚 (MS) を取り付けることはできませんので、
必ずお持ちのセラーに取り付けられている棚と同じものをご注文ください。